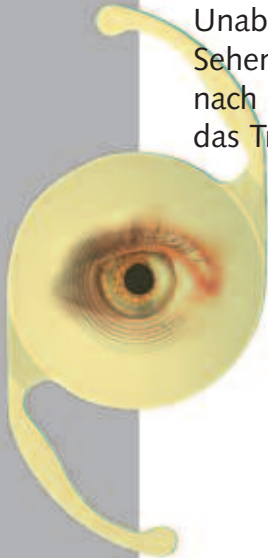


Die innovative

Kunstlinse

für natürliches Sehen ohne Brille

Bei Ihnen wird die körpereigene Linse gegen eine Kunstlinse ausgetauscht. Mehrere Ursachen können hierfür eine Rolle spielen. Der weit häufigste Grund für eine Operation ist der so genannte graue Star, eine Trübung der eigenen Linse. Sie haben sich zusammen mit Ihrem Augenarzt für die Implantation einer AcrySof® ReSTOR®-Kunstlinse entschlossen. Durch ein spezielles Oberflächendesign ermöglicht Ihnen diese Linse im Alltag eine weitgehende Unabhängigkeit von der Brille. Im Gegensatz zum Sehen mit einer AcrySof® ReSTOR®-Kunstlinse ist nach Implantation einer herkömmlichen Kunstlinse das Tragen einer Brille unabdingbar.



ACRYSof
ReSTOR[®]
apodized diffractive IOL

Entstehung eines scharfen Bildes

Beim gesunden Auge werden die eintretenden Lichtstrahlen zuerst von der Hornhaut und anschliessend von der Linse gebrochen. Die Lichtstrahlen treffen beim normalsichtigen Auge in einem Punkt auf der Netzhaut zusammen, sodass ein scharfes Bild entsteht. Um Gegenstände in unterschiedlicher Entfernung scharf erkennen zu können, muss sich die Brechkraft und somit die Form der Linse verändern. Diesen Vorgang nennt man Akkommodation.



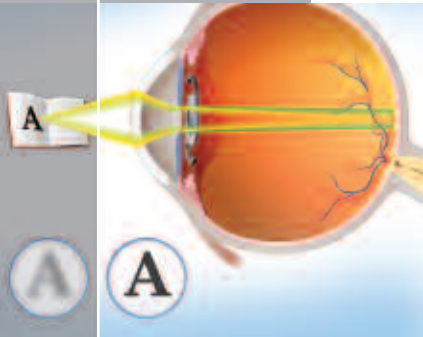
Im normalsichtigen Auge werden die Lichtstrahlen gebündelt und bilden auf der Netzhaut ein scharfes Bild ab



Die AcrySof® ReSTOR®-Kunstinse

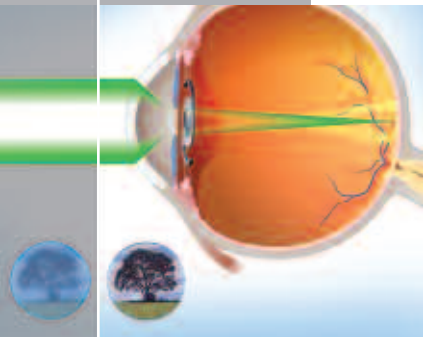
Natürlicher Sehkomfort

Bei der Linsenoperation wird die körpereigene Linse durch eine Kunstlinse ersetzt. Diese kann nicht wie die natürliche Linse durch Veränderung der Form die Brechkraft anpassen. Mit den herkömmlichen Kunstlinsen, den so genannten Monofokallinsen (Eine-Stärke-Linsen), kann deshalb nur in einem Entfernungsbereich ein scharfes Bild hergestellt werden. Meistens wird die Stärke der Kunstlinse so gewählt, dass der Patient im Fernbereich gut sehen kann, für das Sehen im Nahbereich wird dann aber eine Brille benötigt.



Scharfes Sehen eines nahen Gegenstandes

Die innovative Technologie der AcrySof® ReSTOR®-Kunstlinse ahmt die Akkommodation der natürlichen Linse nach und ermöglicht somit den meisten Patienten, nach dem Eingriff in der Ferne und in der Nähe ohne Brillenkorrektur scharf zu sehen.



Scharfes Sehen eines fernen Gegenstandes

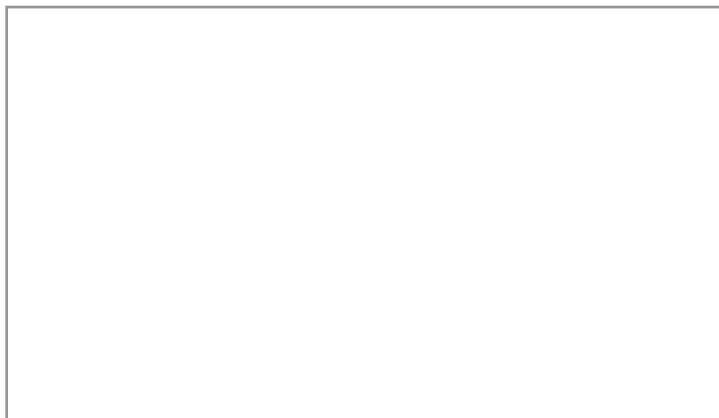
Das AcrySof®-Material wird seit über 10 Jahren klinisch erfolgreich verwendet und weltweit haben erfahrene Chirurgen Linsen mit dem AcrySof®-Material millionenfach implantiert. Das Material zeichnet sich durch eine sehr gute Verträglichkeit und hervorragende Langzeitresultate aus. Deshalb wird auch für die AcrySof® ReSTOR®-Kunstlinse dieses Material verwendet.

Weitere Informationen

www.cataractsurgery.com

www.eyecare.ch

Überreicht durch



FRUITCASE

Realisiert durch

Alcon